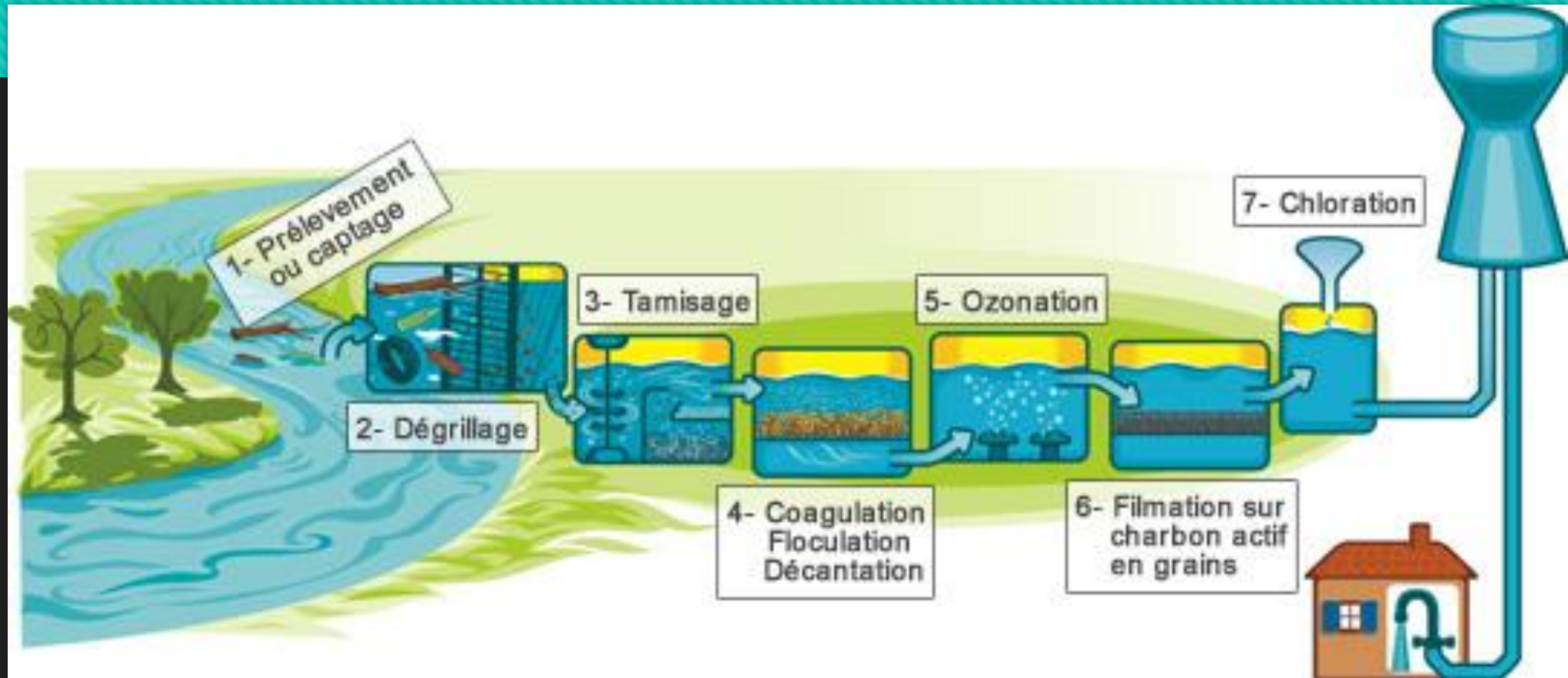


Points communs et différences de l'eau potable et des eaux usées à Nîmes et à Szeged

ÉTAPES DE TRAITEMENT

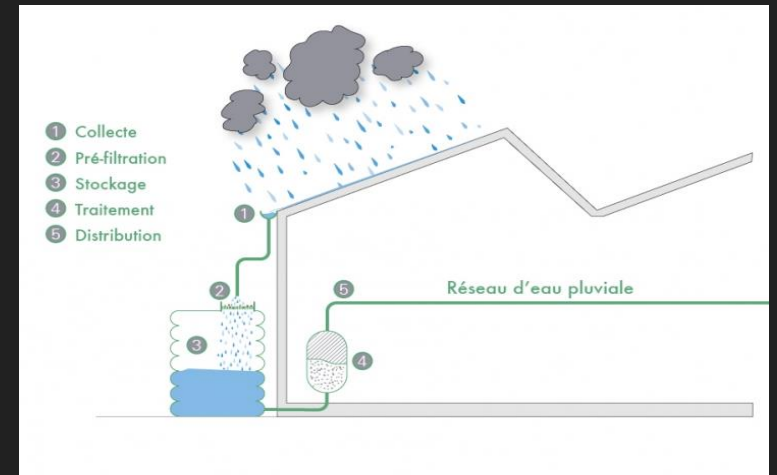


RÉSEAUX DE DISTRIBUTION

3 CATÉGORIES DES EAUX USÉES

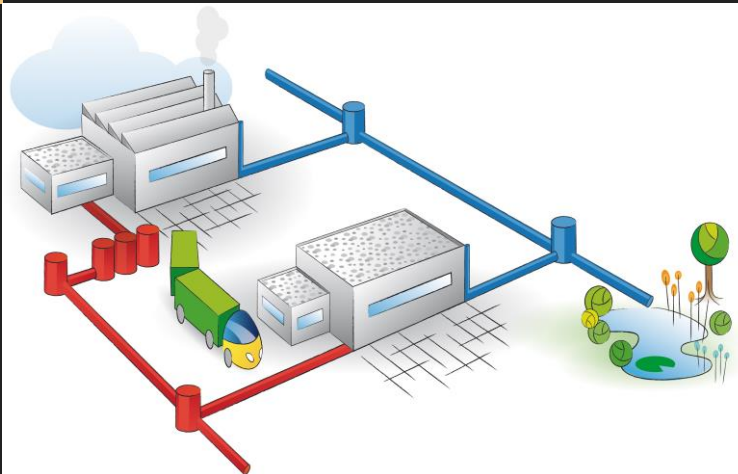


EAUX USÉES INDUSTRIELLES



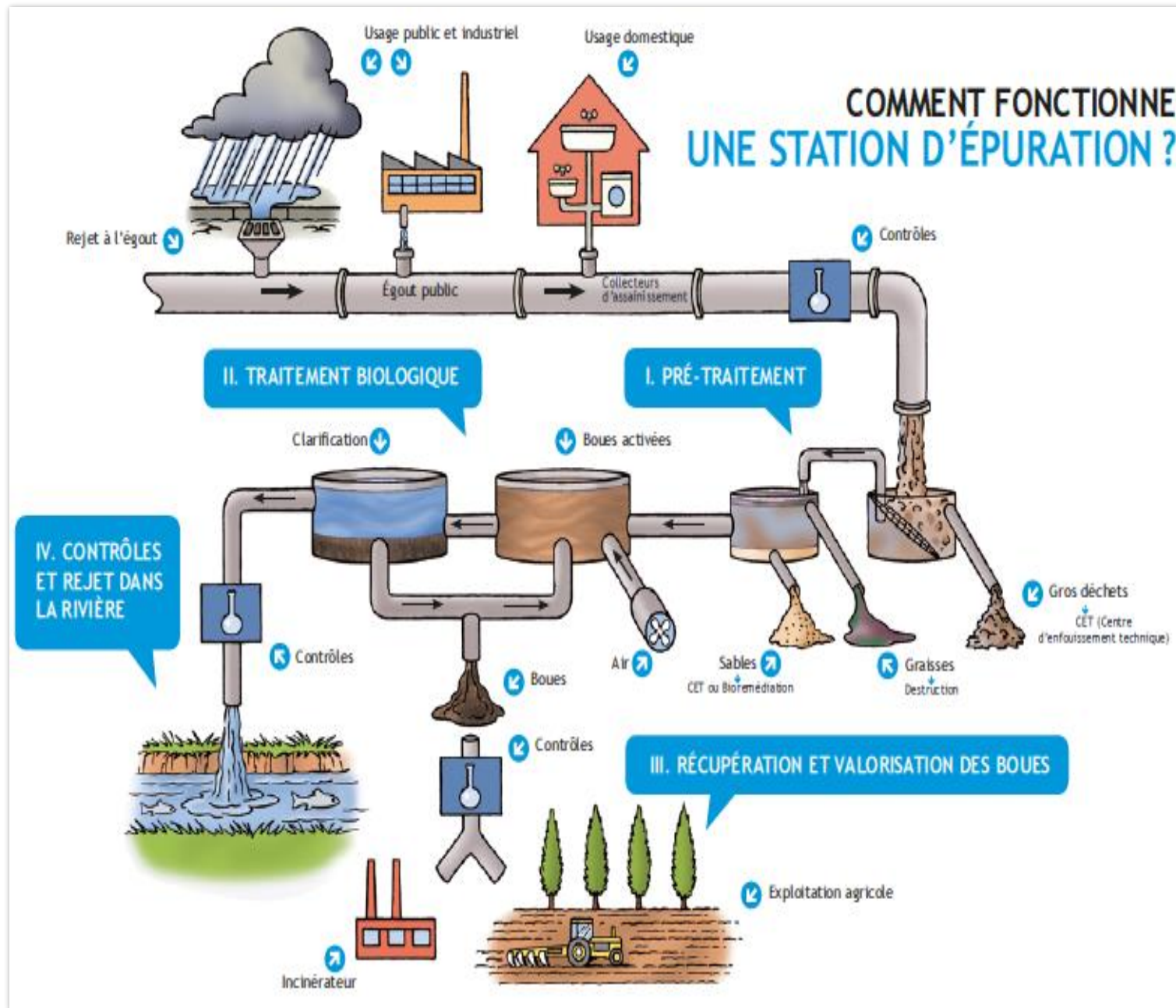
EAUX USÉES DOMESTIQUES

- EAUX VANNES
- EAUX MÉNAGÈRES

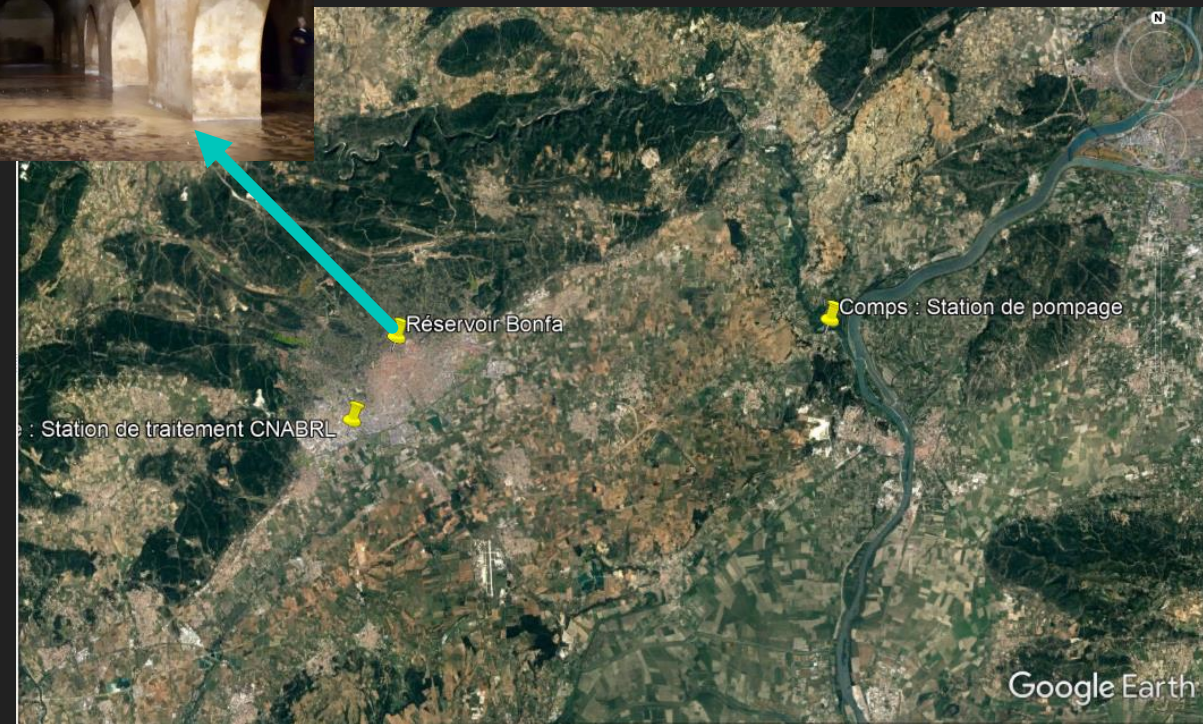
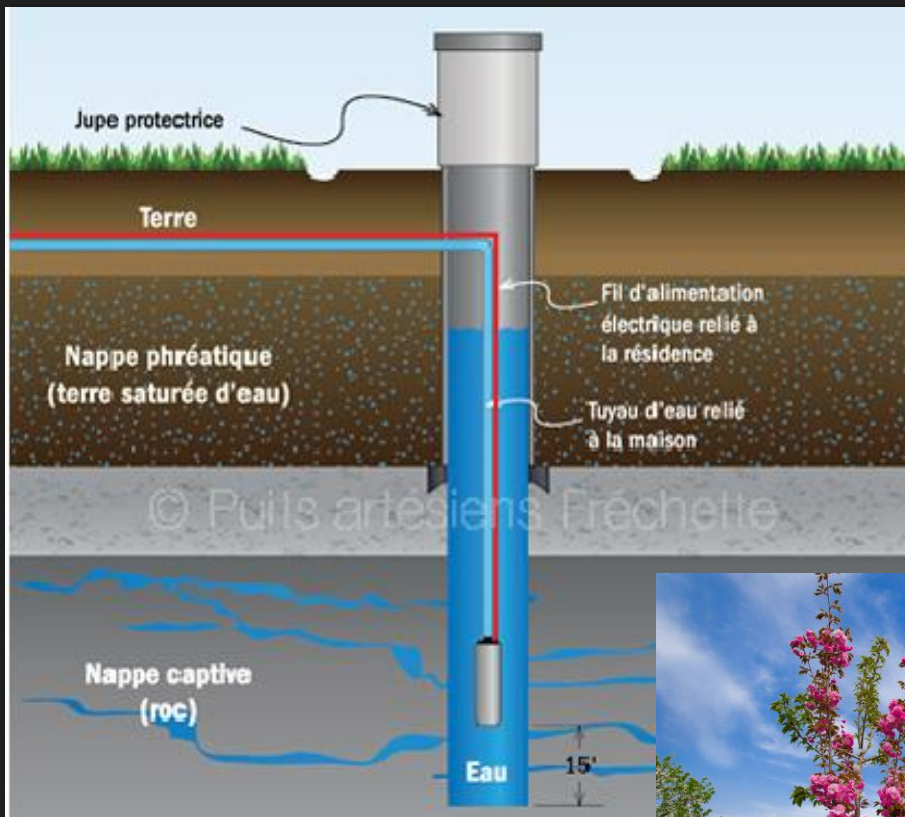


EAU PLUVIALE

TRANSPORT ET TRAITEMENT DES EAUX USÉES



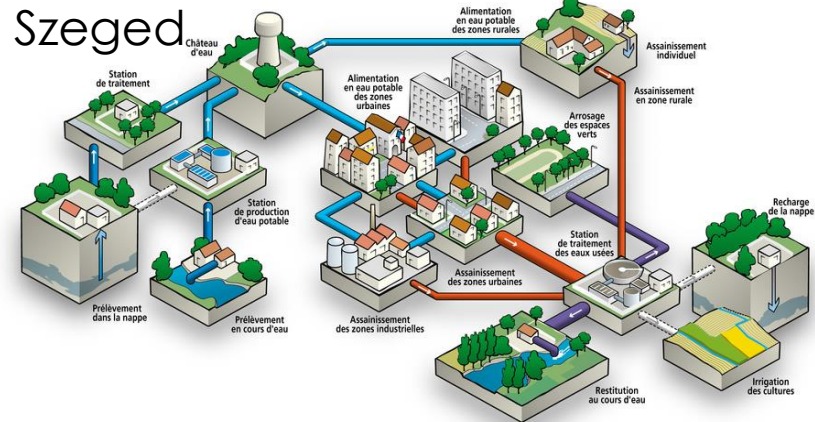
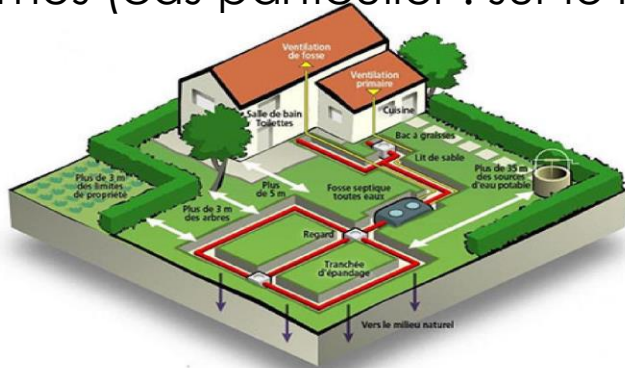
LIEU DE CAPTAGE ET LIEU DE STOCKAGE

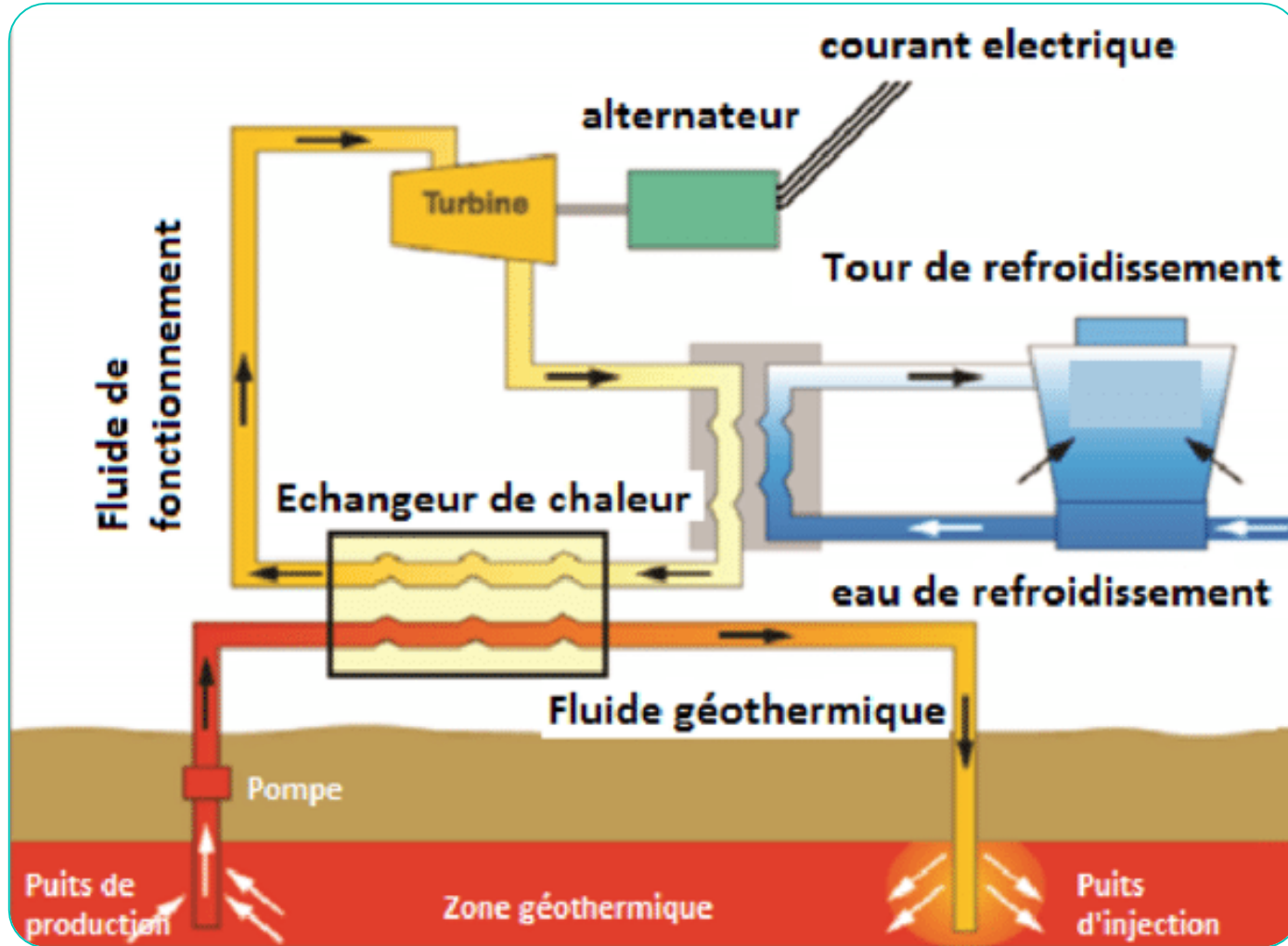


RÉSEAUX ÉGOÛT

QUALITÉ DE L'EAU

Nîmes (cas particulier : sur le relief)





LA GÉOTHERMIE

○ SEULEMENT PRÉSENT À SZEGED

CONCLUSION

○ POINTS COMMUNS

- Traitement de l'eau potable ⇒ règles européennes
- Étendu du système de distribution
- Évacuation des eaux

○ DIFFÉRENCES

- Lieu de captage
- Lieu de stockage (le nombre)
- L'étendu du réseau d'égout
- La qualité de l'eau

○ GÉOTHERMIE (une exception en Hongrie)

LIENS DES SOURCES

- <http://www.eau-artois-picardie.fr/education-leau-dossiers-thematiques/les-stations-depuration>
- <http://ecoloodi.org/eau-robinet/>
- <https://www.fr.ch/eau/energie-agriculture-et-environnement/eau/eaux-usees-des-entreprises-industrielles-et-artisanales>
- <https://www.idea.be/fr/cycle-eau/assainissement-des-eaux-usees/comment-fonctionne-une-station-d-epuration.html>
- <https://www.tendance-travaux.fr/renovation/recuperer-leau-de-pluie-pour-la-maison-ou-le-jardin/>
- <https://www.puitsfrechette.com/protection-parois-couvercle.html>
- <http://szegedtourism.hu/hu/szent-istvan-teri-viztorony/>
- <https://www.objectifgard.com/tag/reservoir-nimes/>
- <https://www.agirmaskinonge.com/fosses-septiques>
- <https://www.wikitp.fr/reacuteseau-assainissement/reseau-assainissement>
- <https://devistravaux.org/construction-renovation/assainissement/normes-fosse-septique/>